

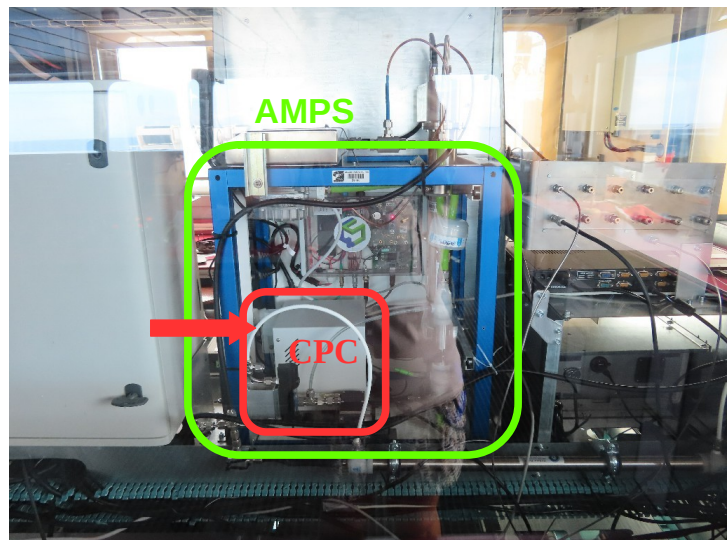
Durée : 2 minutes

Périodicité : 1 semaine

Difficulté : Facile

- Écrire la date et l'heure TU dans le cahier de laboratoire, le nom de l'instrument et celui de l'opérateur, et noter le nom de la manip.

- Localiser l'AMPS, le CPC et son petit flacon sur la gauche :

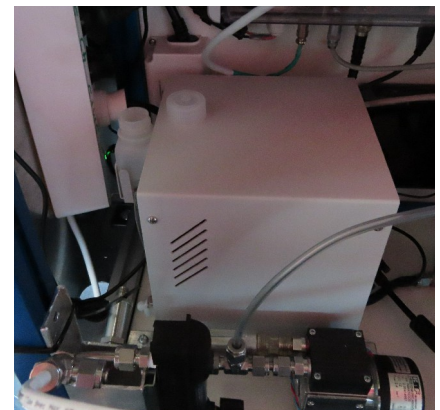


- Ci contre, le contenants possibles d'eau milliQ. Pour des raisons pratiques, utiliser d'abord l'eau d'une des bouteille, puis la recharger lors des remplissages.

- dévisser le capuchon du flacon du CPC :



- A l'aide de la bouteille, remplir le flacon jusqu'à la base du goulot sans le débrancher de l'appareil.



ATTENTION : Lorsque le bateau tangue beaucoup, prendre son temps pour ne pas renverser d'eau sur la table...