

**Durée : 1 minutes**

**Périodicité : 1 jour**

**Difficulté : Facile**

## Lors du contrôle du Cytomètre, il faut vérifier que :

- Sur le Cytomètre (labo humide) :
  - Il n'y a pas de bulle dans le sous-échantillonneur (l'aspiration d'air provoque un remplissage des filtres d'air, ce qui à la longue provoque une surpression dans le système, et un arrêt du cytomètre)
  - Le robinet est ouvert normalement (marque : ~ un tour de la poignée)
- Si PC portable (PC Sciences) :
  - Le remote control est ouvert. Sinon, connexion au CS-2020-100-EMB.
  - Vérification des capteurs de pression et de température interne (à noter dans le cahier, fig. 1)
  - Les dernières mesures datent de moins de 2 heures (fig. 2).
  - Le liquide de gaine a bien été nettoyé par filtre charbon chaque jour (automatique) (fig. 1 ou Explorateur Windows)
  - L'analyse des billes (beads) a bien lieu une fois par jour (automatique) (fig.1 ou Explorateur Windows)

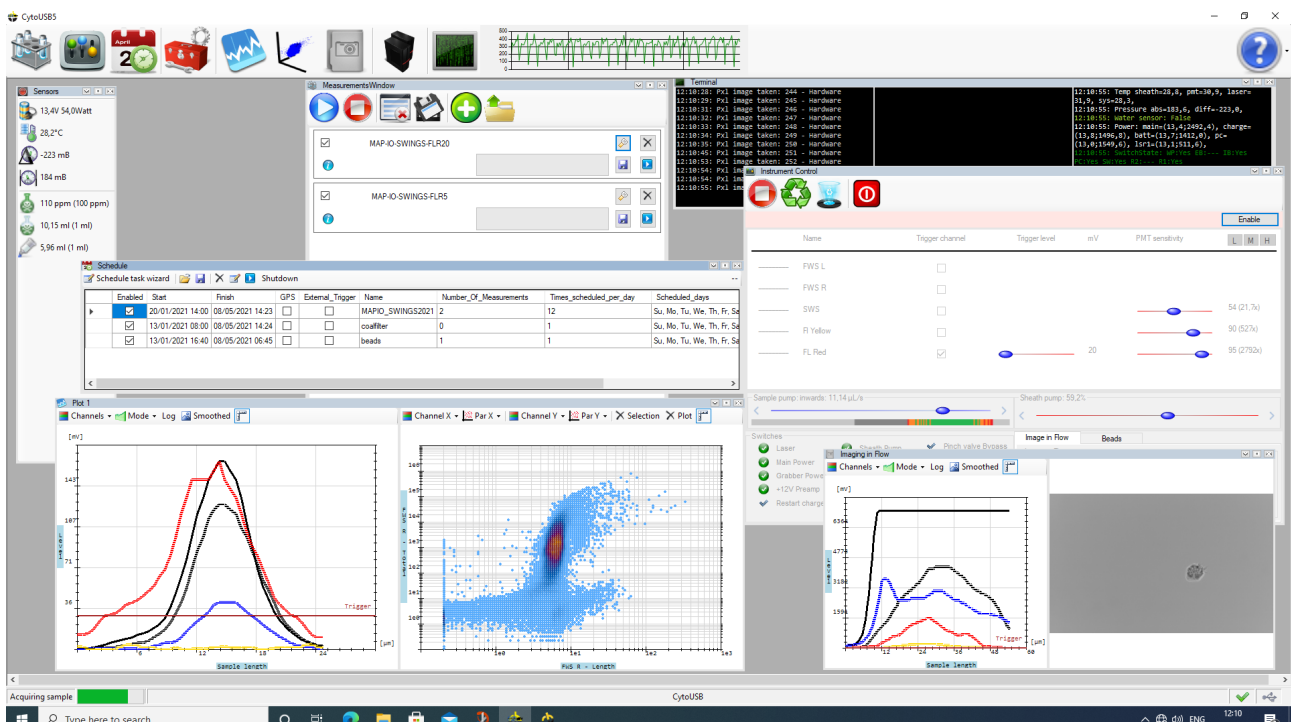


Figure 1: Logiciel d'acquisition du Cytomètre CytoUSB5



# Procédure Cytomètre : Contrôle de fonctionnement

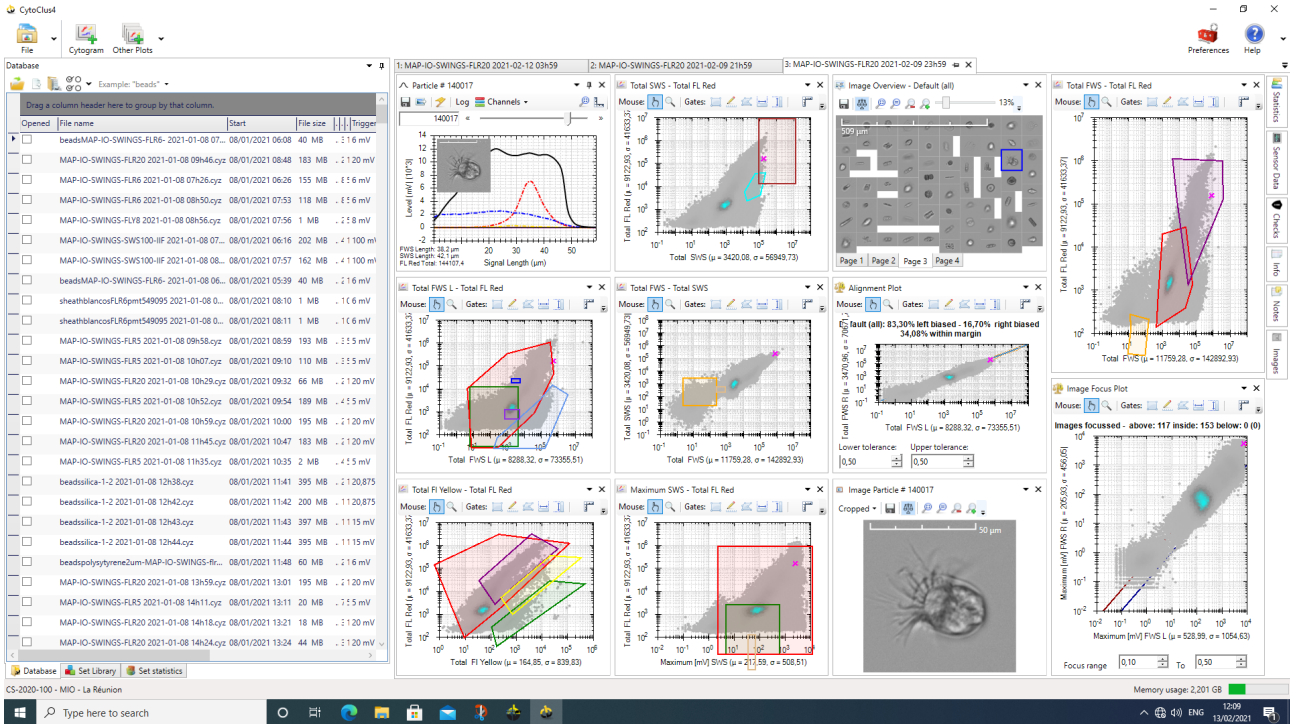


Figure 2: Logiciel CytoClus 4 de visualisation des données