

Durée : 10 minutes

Périodicité : 2 semaines

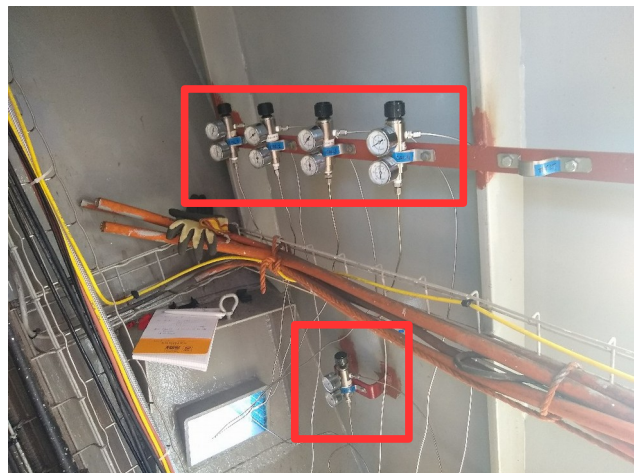
Difficulté : Facile

- Écrire la date et l'heure TU dans le cahier de laboratoire, le nom de l'instrument et celui de l'opérateur, et noter le nom de la manip.

- Monter au pont i, et entrer dans le SAS de la poignée :



- Localiser les manomètres fixés au mur :



- Lire la valeur donnée sur le manomètre primaire :

Parfois, l'aiguille du manomètre se fige. Tapoter doucement dessus pour qu'elle se mette bien en place avant d'effectuer la lecture.

- Noter la valeur dans le cahier de labo et dans le tableau joint.

