

Durée : 1h30

Périodicité : Si nécessaire

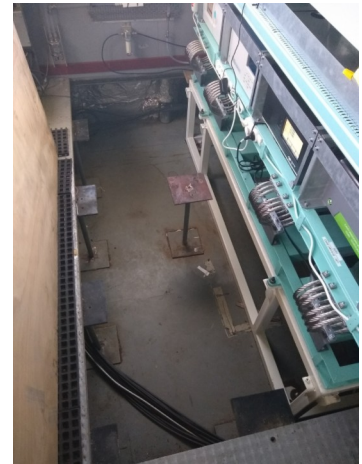
Difficulté : Moyen

Matériel nécessaire :

- Clés Allen
- Tournevis cruciforme
- Air sec



- Écrire la date et l'heure TU dans le cahier de laboratoire, et noter le nom de la manip et de l'opérateur.
- Débrancher la pompe.

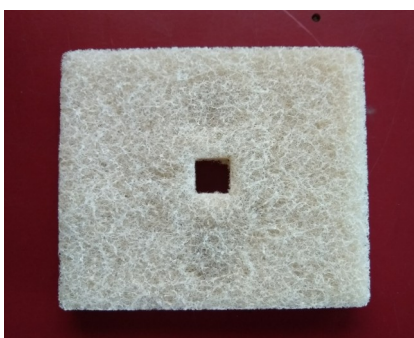


- Démontez le plancher pour accéder sous la table instrumentée.



- Démontez les 4 vis de fixation de la pompe sur la base de la table par dessous et déconnectez les tuyaux d'air.
- Une fois la pompe dégagée, retirez la vis centrale de la face supérieure.

- Ouvrir le capot.
- Retirer et nettoyer le filtre à l'air sec ou le remplacer.



- Revisser le capot et remettre la pompe en place.
- Vérifier son bon fonctionnement.
- Remettre le plancher en place.