

Durée : 1h30

Périodicité : Si nécessaire

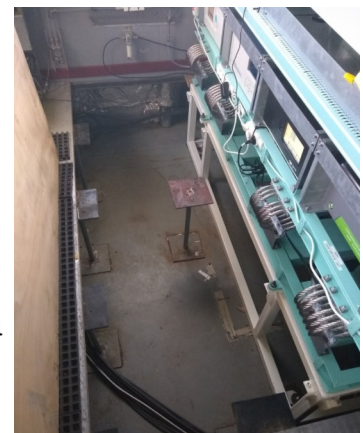
Difficulté : Moyen

Matériel nécessaire :

- Clés Allen
- Clés à pipe
- Tournevis cruciforme
- Pince plate / Multiprise



- Écrire la date et l'heure TU dans le cahier de laboratoire, et noter le nom de la manip et de l'opérateur.
- Débrancher la pompe.
- Démontez le plancher pour accéder sous la table instrumentée.
- Démontez les 4 vis de fixation de la pompe sur la base de la table



par dessous et déconnecter les tuyaux d'air.

- Une fois la pompe dégagée, retirer les pieds de la pompe à l'aide d'une pince multiprise.
- Retirer les 4 vis maintenant la partie supérieure de la pompe.
- Retirer le capot et la protection textile.
- Il y a 2 membranes à changer, de chaque côté du moteur. Commencer par défaire le tubing noir raccordé au bloc plastique en desserrant la pince prévue à cet effet.
- Défaire les 4 vis de maintien du cache plastique (les débloquent avec une pince plate ou multiprise si trop dur au tournevis). Attention aux têtes de vis !!
- Retirer le cache plastique.
- Défaire la vis centrale maintenant la membrane.
- Remplacer la membrane par une neuve en prenant garde au sens de celle-ci.
- Répéter ces étapes pour la seconde membrane.
- Remonter les caches plastiques, l'isolant et le capot.
- Replacer les 4 vis, puis les pieds (traces marqueurs côté table).
- Remonter la pompe sur la table et remettre le plancher en place.

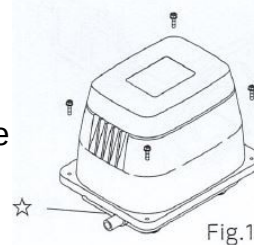


Fig.1

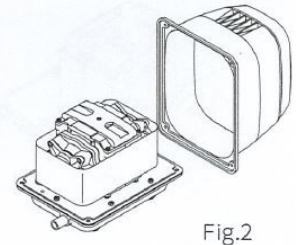
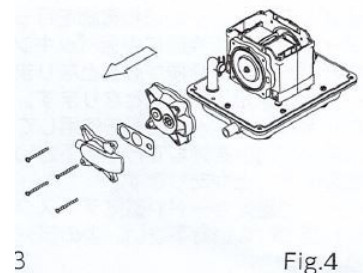


Fig.2



3

Fig.4

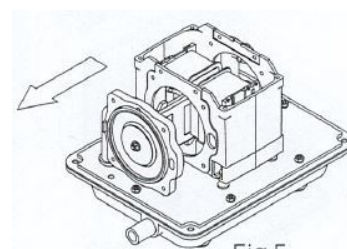


Fig.5

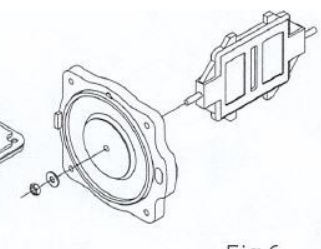


Fig.6